



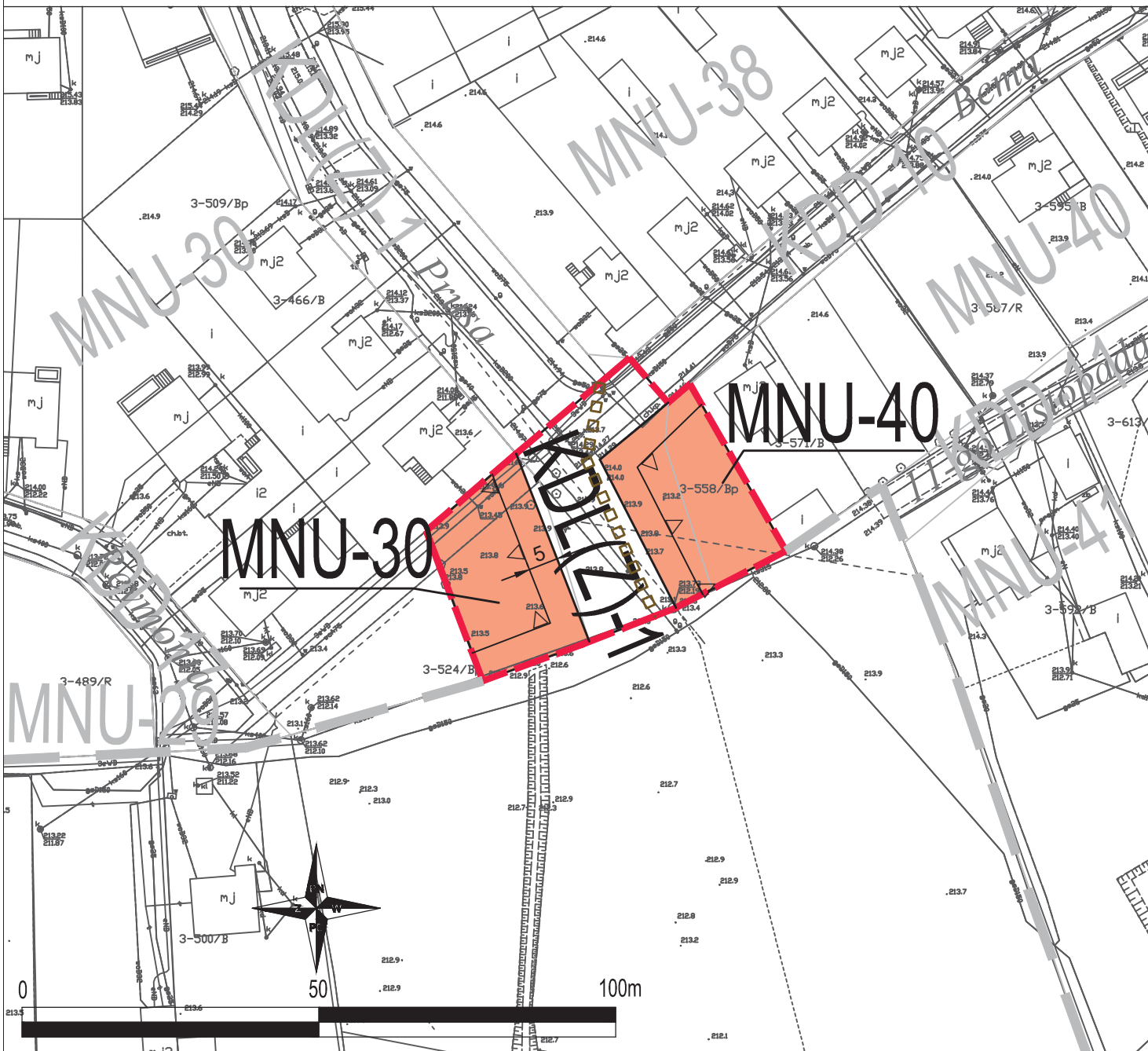
# ZMIANA MIEJSCOWEGO PLANU ZAGOSPODAROWANIA PRZESTRZENNEGO MIASTA JANOWA LUBELSKIEGO - "STARE CENTRUM" - ETAP 1

ARKUSZ 2 PROJEKT

SKALA 1: 1 000

Załącznik Nr 1 do Uchwały Nr

Rady Miejskiej w Janowie Lubelskim z dnia 2021 r.



## OZNACZENIA

USTALENIA PLANU:

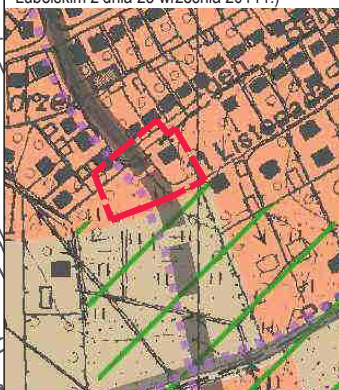
- GRANICA OBSZARU OBJĘTEGO ZMIANĄ PLANU MIEJSCOWEGO
- LINIE ROZGRANICZAJĄCE TERENY O RÓŻNYM PRZEZNACZENIU LUB RÓŻNYCH ZASADACH ZAGOSPODAROWANIA
- NIEPRZEKRACZALNE LINIE ZABUDOWY
- CIĄG PIESZO-ROWEROWY
- WYMIAROWANIE 10

PRZEZNACZENIE TERENÓW:

- MNU-30, MNU-40 TEREN ZABUDOWY MIESZKANIOWEJ JEDNORODZINNEJ I USŁUG
- KDL(Z) TEREN DROGI PUBLICZNEJ KLASY DROGI LOKALNEJ (DOCELOWO KLASY DROGI ZBIORCZEJ)

## WYRYS ZE STUDIUM UWARUNKOWAŃ I KIERUNKÓW ZAGOSPODAROWANIA PRZESTRZENNEGO MIASTA I GMINY JANÓW LUBELSKI

(uchwalonego Uchwałą Nr XXX/150/01 Rady Miejskiej w Janowie Lubelskim z dnia 27 czerwca 2001 r., ze zmianą wprowadzoną Uchwałą Nr XXXVIII/247/09 Rady Miejskiej w Janowie Lubelskim z dnia 24 lipca 2009 r. oraz Uchwałą Nr XLVII/303/14 Rady Miejskiej w Janowie Lubelskim z dnia 25 września 2014 r.)



### OZNACZENIA

- FUNKCJE OBSZARÓW (WRAZ Z SYMBIEM FUNKCJI)**
- MN OBSZARY O PRZEKWAZIE ZABUDOWY MIESZKANIOWEJ JEDNORODZINNEJ
  - MNU OBSZARY O PRZEKWAZIE ZABUDOWY MIESZKANIOWO-USŁUGOWEJ I USŁUGOWO-MIESZKANIOWEJ
- PODSTAWOWY UKŁAD KOMUNIKACYJNY**
- DROGI KLASY ZBIORCZEJ - Z
  - PLANOWANE DROGI KLASY ZBIORCZEJ - Z
  - ISTNIEJĄCE I PLANOWANE ŚCIEŻKI ROWEROWE
- SUGEROWANE POŁĄCZENIA DROGOWE KLASY DROGI LOKALNEJ**
- ISTNIEJĄCE
  - PLANOWANE
- ELEMENTY OCHRONY ŚRODOWISKA NATURALNEGO**
- OBSZARY SYSTEMU PRZYRODNICZEGO MIASTA WRAZ Z POWIĄZANAMI
  - GRANICA OBSZARU OBJĘTEGO PLANEM MIEJSCOWYM

TYTUŁ OPRACOWANIA:	ZMIANA MIEJSCOWEGO PLANU ZAGOSPODAROWANIA PRZESTRZENNEGO MIASTA JANOWA LUBELSKIEGO - "STARE CENTRUM" - ETAP 1 ARKUSZ 2 - projekt -	
PODPISAL:	PRZEWODNICZĄCY RADY MIEJSKIEJ W JANOWIE LUBELSKIM	
OPRACOWAŁ:	SUNBAR SP. Z O.O. UL. NADARZYŃSKA 54 05-805 OTREBUSY	
ZESPÓŁ AUTORSKI:	MGR INŻ. ARCH. GRZEGORZ CHOJNACKI MGR INŻ. INGA HUTKOWSKA INŻ. AGNIESZKA LEWANDOWSKA INŻ. PAULINA WARCHOŁ	UPR. URB. NR 1628 ZAŚW. OIU NR WA-366/KW/214/2014
DATA:	2021 R.	SKALA - 1:1 000