

**Uchwała nr VII/60/19**  
**Rady Miejskiej w Janowie Lubelskim**  
**z dnia 24 maja 2019 r.**

**o przystąpieniu do sporządzenia zmiany planu miejscowego „Zmiana miejscowego planu zagospodarowania przestrzennego Gminy Janów Lubelski – etap 1”**

Na podstawie art. 18 ust. 2 pkt 15 ustawy z dnia 8 marca 1990 r. o samorządzie gminnym (tekst jednolity Dz. U. z 2019 r. poz. 506) oraz art. 14 ust. 1 w związku z art. 27 ustawy z dnia 27 marca 2003 r. o planowaniu i zagospodarowaniu przestrzennym (tekst jednolity: Dz. U. z 2018 r. poz. 1945, z późn. zm.), Rada Miejska uchwała, co następuje:

**§ 1**

Przystępuje się do sporządzenia zmiany planu miejscowego „Zmiana miejscowego planu zagospodarowania przestrzennego Gminy Janów Lubelski – etap 1”, przyjętego uchwałą Nr XIV/88/15 Rady Miejskiej w Janowie Lubelskim z dnia 23 października 2015 r. (Dziennik Urzędowy Województwa Lubelskiego z 2016 r. poz. 5496), zwanego dalej Planem.

**§ 2**

1. Zmiana dotyczy:
  - 1) tekstu Planu w szczególności w zakresie warunków zagospodarowania i zabudowy terenów zabudowy przemysłu i usług (PU) oraz terenu gospodarowania odpadami do rekultywacji (PO) – załącznik nr 1.
  - 2) rysunku Planu dla terenów zabudowy mieszkaniowej i usług w Białej Drugiej (MNU) i usługowej (U) – załącznik nr 2 i załącznik nr 3.
2. Integralną częścią uchwały są załączniki graficzne, o których mowa w ust. 1, przedstawiające granice obszaru objętego projektem zmiany Planu.

**§ 3**

Wykonanie uchwały powierza się Burmistrzowi Janowa Lubelskiego.

**§ 4**

Uchwała wchodzi w życie z dniem podjęcia.

Przewodnicząca Rady Miejskiej



Krystyna Ćwiek

## UZASADNIENIE

do uchwały nr VII/60/19

Rady Miejskiej w Janowie Lubelskim z dnia 24 maja 2019 r.

### o przystąpieniu do sporządzenia zmiany planu miejscowego „Zmiana miejscowego planu zagospodarowania przestrzennego Gminy Janów Lubelski – etap 1”

Stosownie do art. 14 ust. 5 ustawy z dnia 27 marca 2003 r. o planowaniu i zagospodarowaniu przestrzennym (tekst jednolity: Dz. U. z 2018 r. poz. 1945, z późn. zm.), przystąpienie do sporządzenia zmiany planu miejscowego „Zmiana miejscowego planu zagospodarowania przestrzennego Gminy Janów Lubelski – etap 1”, zostało poprzedzone wykonanymi przez Burmistrza Janowa Lubelskiego analizami, które potwierdziły zasadność przystąpienia do sporządzenia planu miejscowego oraz wykazały zgodność przewidywanych rozwiązań z ustaleniami aktualnego „Studium uwarunkowań i kierunków zagospodarowania przestrzennego Miasta i Gminy Janów Lubelski” (uchwała nr XLVII/303/14 Rady Miejskiej w Janowie Lubelskim z dnia 25 września 2014 r.).

Aktualne przeznaczenie oraz zasady zagospodarowania obszaru są określone w obowiązującym planie: **Zmiana miejscowego planu zagospodarowania przestrzennego Gminy Janów Lubelski – etap 1**, przyjętym uchwałą Nr XIV/88/15 Rady Miejskiej w Janowie Lubelskim z dnia 23 października 2015 r. (Dziennik Urzędowy Województwa Lubelskiego z 2016 r. poz. 5496).

Przewiduje się zmiany zarówno rysunku jak i tekstu planu. Zmiana tekstu wynika z potrzeby dostosowania ustaleń planu dla strefy rozwoju przedsiębiorczości w Borownicy (tereny PU i PO), w szczególności dotyczące wysokości budynków i budowli oraz katalogu przedsięwzięć mogących znacząco oddziaływać na środowisko w rozumieniu przepisów o ochronie środowiska. Modyfikacja rysunku Planu dla terenów zabudowy mieszkaniowej i usług w Białej Drugiej (MNU) i usługowej (U) będzie dotyczyła prawidłowego przebiegu infrastruktury technicznej i strefy kontrolowanej od gazociągu wysokiego ciśnienia.

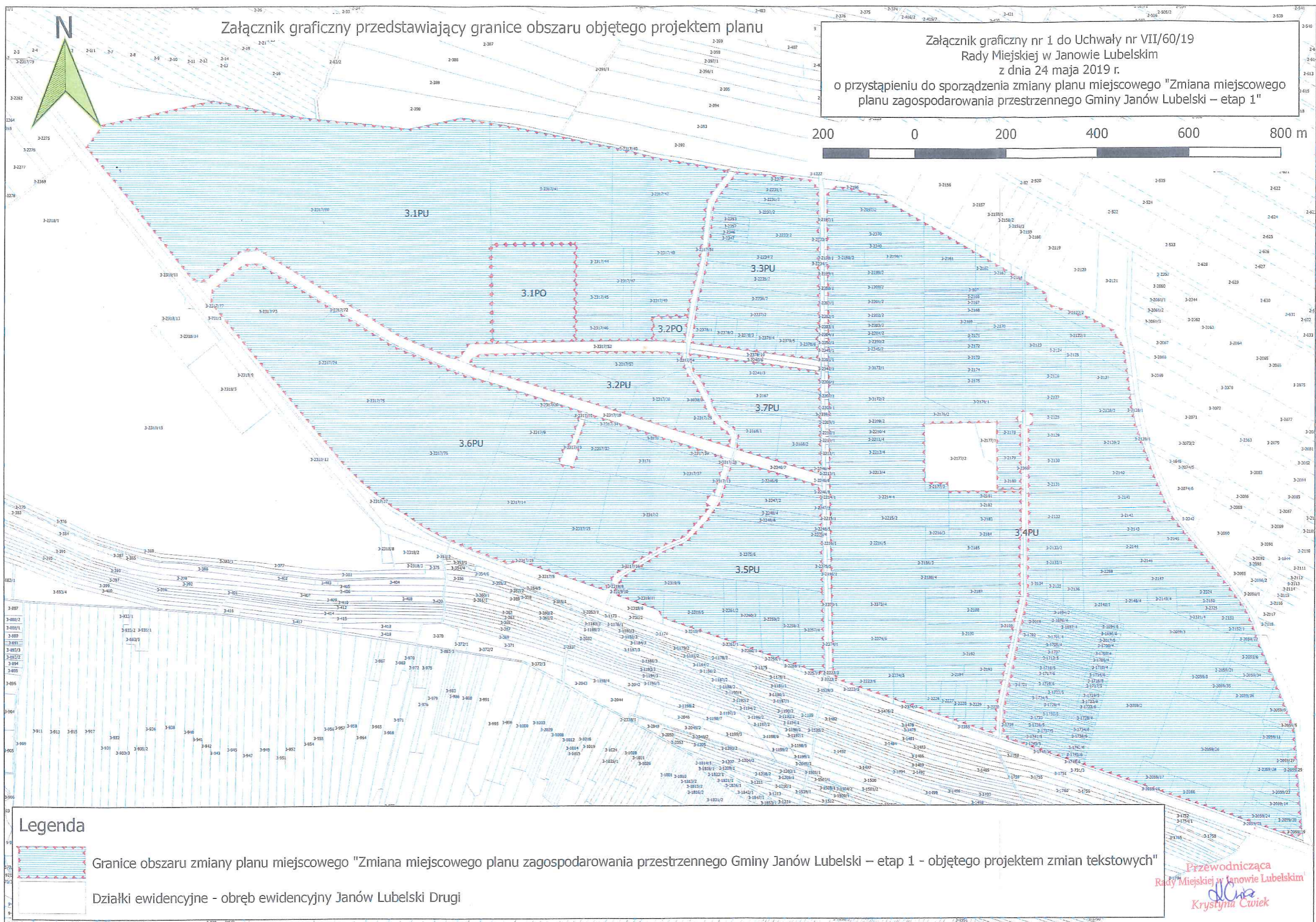
Uchwała nr XXV/192/16 Rady Miejskiej w Janowie Lubelskim z dnia 28 października 2016 r. w sprawie oceny aktualności Studium uwarunkowań i kierunków zagospodarowania przestrzennego Miasta i Gminy Janów Lubelski oraz miejscowych planów zagospodarowania przestrzennego stwierdza aktualność Studium i planów miejscowych. Zgodnie z § 2 pkt 5 tej uchwały dopuszczono możliwość zmiany planów miejscowych.

Procedurę prac planistycznych, stosownie do zakresu zmiany, określą zapisy art. 15 ustawy z dnia 27 marca 2003r. o planowaniu i zagospodarowaniu przestrzennym oraz rozporządzenia Ministra Infrastruktury z dnia 26 sierpnia 2003 r. w sprawie wymaganego zakresu projektu miejscowego planu zagospodarowania przestrzennego (Dz. U. z 2003 r. Nr 164, poz. 1587).

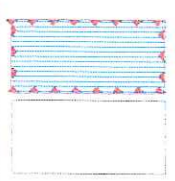
Przewodnicząca  
Rady Miejskiej w Janowie Lubelskim  
  
Krystyna Cwiek

Załącznik graficzny przedstawiający granice obszaru objętego projektem planu

Załącznik graficzny nr 1 do Uchwały nr VII/60/19  
Rady Miejskiej w Janowie Lubelskim  
z dnia 24 maja 2019 r.  
o przystąpieniu do sporządzenia zmiany planu miejscowego "Zmiana miejscowego  
planu zagospodarowania przestrzennego Gminy Janów Lubelski – etap 1"



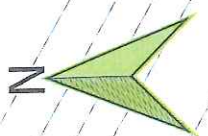
Legenda



Granice obszaru zmiany planu miejscowego "Zmiana miejscowego planu zagospodarowania przestrzennego Gminy Janów Lubelski – etap 1 - objętego projektem zmian tekstowych"

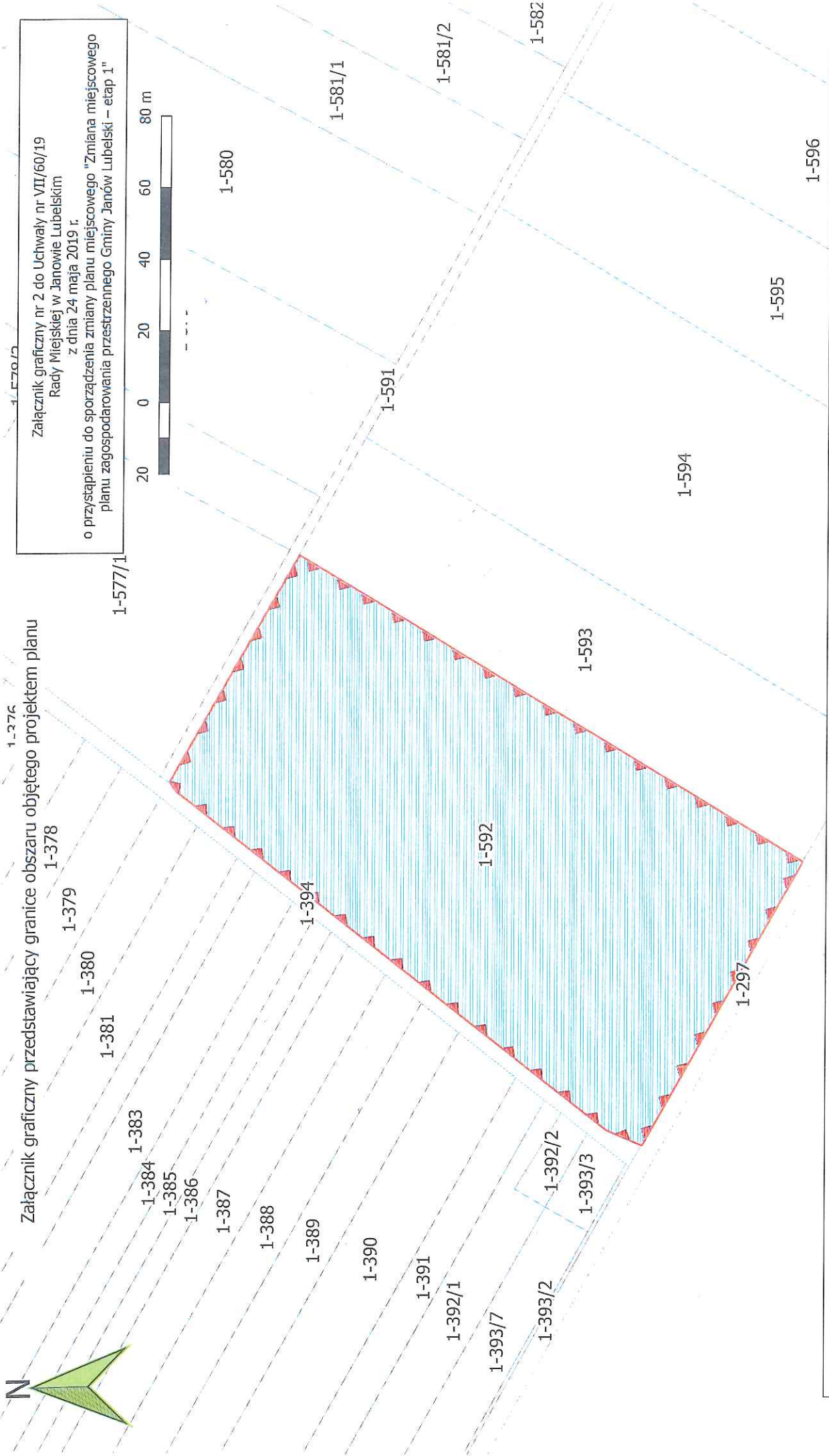
Działki ewidencyjne - obręb ewidencyjny Janów Lubelski Drugi

Przewodnicząca  
Rady Miejskiej w Janowie Lubelskim  
*JK*  
Krystyna Cwiiek

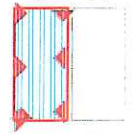


Załącznik graficzny przedstawiający granice obszaru objętego projektem planu

Załącznik graficzny nr 2 do Uchwały nr VII/60/19  
Rady Miejskiej w Janowie Lubelskim  
z dnia 24 maja 2019 r.  
o przystąpieniu do sporządzenia zmiany planu miejscowego "Zmiana miejscowego  
planu zagospodarowania przestrzennego Gminy Janów Lubelski – etap 1"



**Legenda**



Granice obszaru zmiany planu miejscowego "Zmiana miejscowego planu zagospodarowania przestrzennego Gminy Janów Lubelski – etap 1" - objętego projektem zmian rysunku Planu

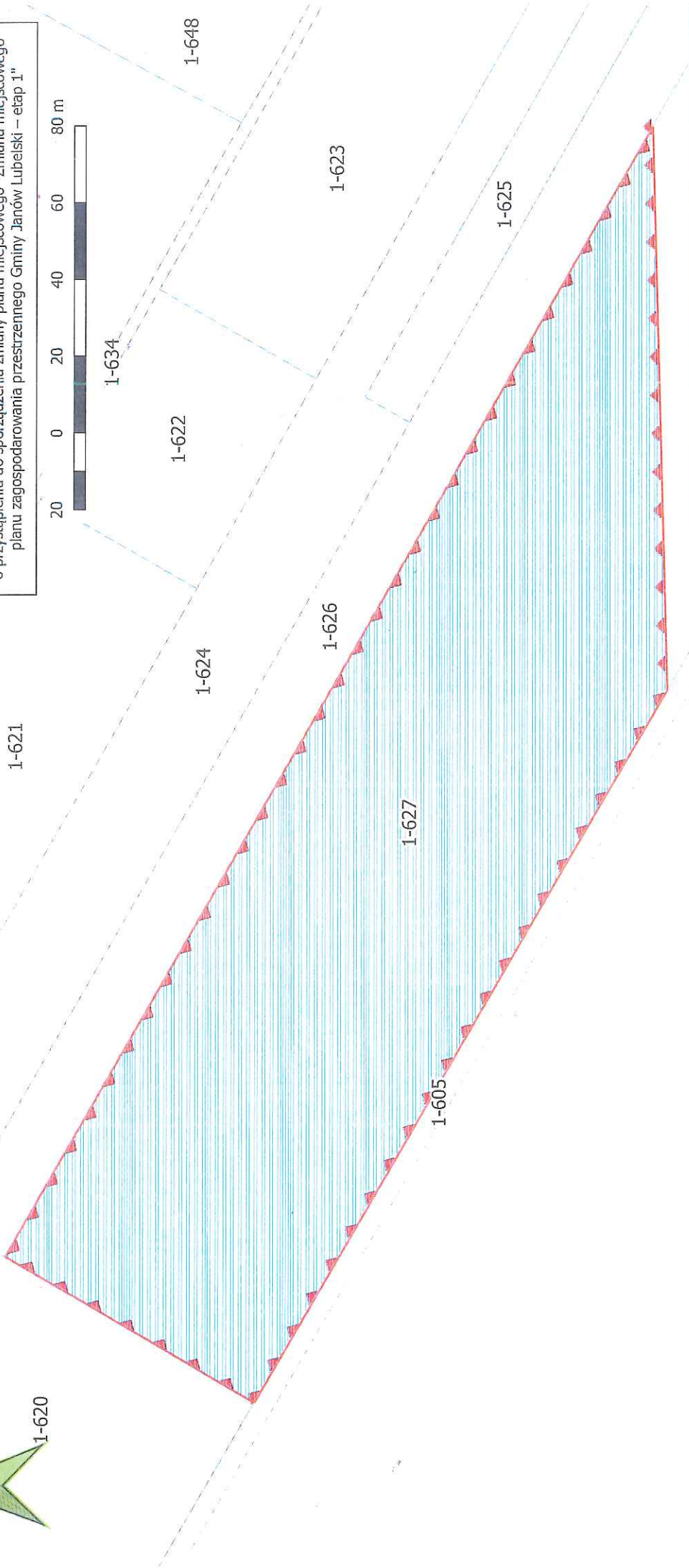
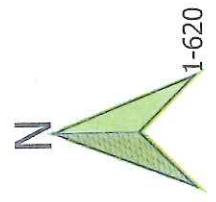
Działki ewidencyjne - obręb ewidencyjny Biała Druga

Przewodnicząca  
Rady Miejskiej w Janowie Lubelskim  
*Krzyszyna Cwik*  
Krzyszyna Cwik

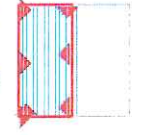
Załącznik graficzny przedstawiający granice obszaru objętego projektem planu

Załącznik graficzny nr 3 do Uchwały nr VIII/60/19  
Rady Miejskiej w Janowie Lubelskim  
z dnia 24 maja 2019 r.

o przystąpieniu do sporządzenia zmiany planu miejscowego "Zmiana miejscowego  
planu zagospodarowania przestrzennego Gminy Janów Lubelski – etap 1"



Legenda



Granice obszaru zmiany planu miejscowego "Zmiana miejscowego planu zagospodarowania przestrzennego Gminy Janów Lubelski – etap 1" - objętego projektem zmian rysunku Planu  
Przewodnicząca  
Rady Miejskiej w Janowie Lubelskim  
Krzysztyna Cwiiek

Działki ewidencyjne - obręb ewidencyjny Biała Druga

3-482

13

1-629,  
13-459  
13-494/1