

Uchwała nr VIII/71/19
Rady Miejskiej w Janowie Lubelskim
z dnia 18 czerwca 2019 r.

**o przystąpieniu do sporządzenia zmiany Miejscowego planu zagospodarowania
przestrzennego miasta Janowa Lubelskiego – „STARE CENTRUM” - ETAP 1**

Na podstawie art. 18 ust. 2 pkt 15 ustawy z dnia 8 marca 1990 r. o samorządzie gminnym (tekst jednolity Dz. U. z 2019 r. poz. 506) oraz art. 14 ust. 1 w związku z art. 27 ustawy z dnia 27 marca 2003 r. o planowaniu i zagospodarowaniu przestrzennym (tekst jednolity: Dz. U. z 2018 r. poz. 1945, z późn. zm.), Rada Miejska uchwala, co następuje:

§ 1

Przystępuje się do sporządzenia **zmiany Miejscowego planu zagospodarowania przestrzennego miasta Janowa Lubelskiego – „STARE CENTRUM” - ETAP 1**, przyjętego uchwałą nr VII/41/15 Rady Miejskiej w Janowie Lubelskim z dnia 28 kwietnia 2015 r. (Dziennik Urzędowy Województwa Lubelskiego z 2015 r. poz. 1901), zwanego dalej Planem.

§ 2

1. Zmiana dotyczy:

- 1) tekstu Planu, w szczególności w zakresie zmiany warunków zagospodarowania i zabudowy terenów objętych zmianą rysunku Planu oraz terenów usług i zabudowy mieszkaniowej jednorodzinnej (MNU i UMN) – załącznik nr 1.
- 2) rysunku Planu w zakresie zmiany granic strefy ochrony układu urbanistycznego „Starego Miasta”, zmiany przebiegu drogi KDL(Z)-1 oraz terenów przyległych, zmiany terenu drogi KDW-4 ze strefą skrzyżowania i linią zabudowy - załącznik nr 2, załącznik nr 3 i załącznik nr 4.

2. Integralną częścią uchwały są załączniki graficzne, przedstawiające granice obszaru objętego projektem zmiany planu.

§ 3

Wykonanie uchwały powierza się Burmistrzowi Janowa Lubelskiego.

§ 4

Uchwała wchodzi w życie z dniem podjęcia.

Przewodnicząca Rady Miejskiej


Krystyna Ćwiek

UZASADNIENIE
do uchwały nr VIII/71/19
Rady Miejskiej w Janowie Lubelskim
z dnia 18 czerwca 2019 r.

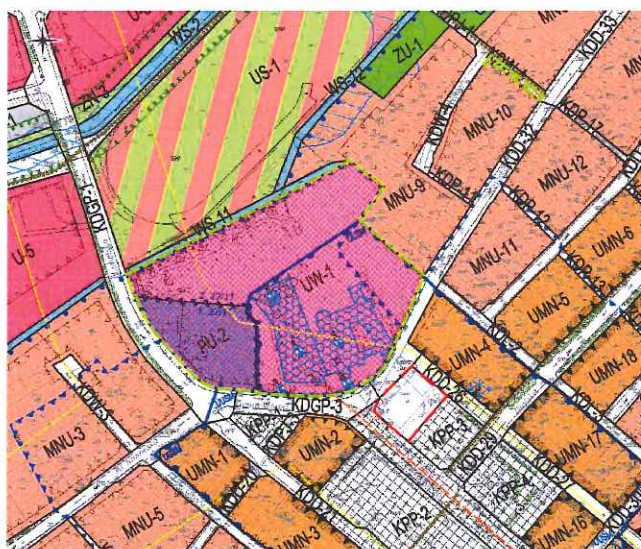
**o przystąpieniu do sporządzenia zmiany Miejscowego planu zagospodarowania
przestrzennego miasta Janowa Lubelskiego – „STARE CENTRUM” - ETAP 1**

Stosownie do art. 14 ust. 5 ustawy z dnia 27 marca 2003 r. o planowaniu i zagospodarowaniu przestrzennym (tekst jednolity: Dz. U. z 2018 r. poz. 1945, z późn. zm.), przystąpienie do sporządzenia zmiany **Miejscowego planu zagospodarowania przestrzennego miasta Janowa Lubelskiego – „STARE CENTRUM” - ETAP 1**, zostało poprzedzone wykonanymi przez Burmistrza Janowa Lubelskiego analizami, które potwierdziły zasadność przystąpienia do sporządzenia planu miejscowego oraz wykazały zgodność przewidywanych rozwiązań z ustaleniami aktualnego „Studium uwarunkowań i kierunków zagospodarowania przestrzennego Miasta i Gminy Janów Lubelski” (uchwała nr XLVII/303/14 Rady Miejskiej w Janowie Lubelskim z dnia 25 września 2014 r.).

Aktualne przeznaczenie oraz zasady zagospodarowania obszaru objętego zmianami określone są obowiązującym Miejscowym planem zagospodarowania przestrzennego miasta Janowa Lubelskiego – „STARE CENTRUM” ETAP 1 – przyjętym uchwałą nr VII/41/15 Rady Miejskiej w Janowie Lubelskim z dnia 28 kwietnia 2015 r. (Dziennik Urzędowy Województwa Lubelskiego z 2015 r. poz. 1901).

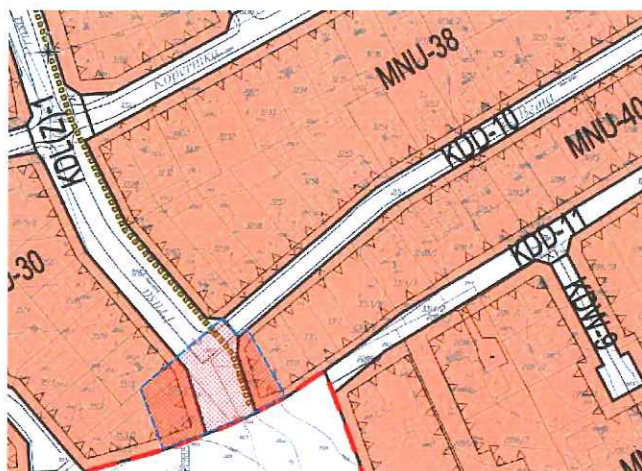
Zmiana rysunku planu dotyczy trzech obszarów o łącznej powierzchni około 2,5 ha

Pierwszy z obszarów zmiany planu (załącznik nr 2) wynika ze zmiany granic obszaru objętego wpisem do Gminnej Ewidencji Zabytków - Układ Urbanistyczny „Starego Miasta” (rozszerzenie obszaru chronionego o Plac Różańcowy i teren zakładu mleczarskiego zgodnie z opinią Lubelskiego Wojewódzkiego Konserwatora Zabytków, przyjęte Zarządzeniem Burmistrza Janowa Lubelskiego nr 53/2019 z dnia 6 maja 2019 r.). Nie przewiduje się zmiany przeznaczenia ani parametrów urbanistycznych w tym obszarze.

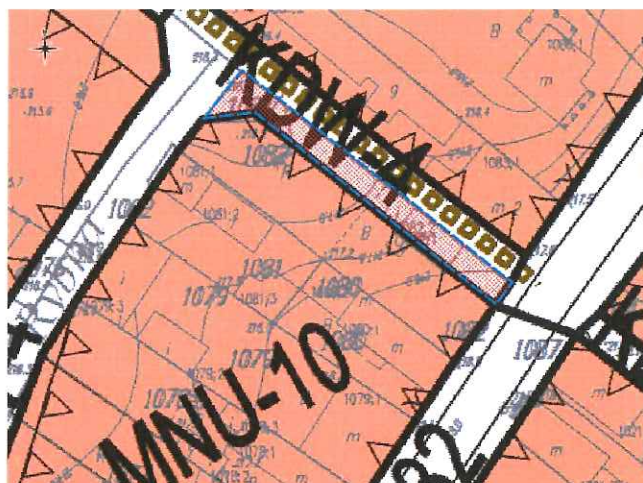


Drugi obszar zmiany planu (załącznik nr 3) wynika z potrzeby dostosowania dotychczasowych rozwiązań komunikacyjnych na styku z procedowanym aktualnie Miejscowym planem zagospodarowania przestrzennego miasta Janowa Lubelskiego –

„POŁUDNIE-OGRODY”. Zmiana poprawi także warunki inwestowania na działce przyległej do drogi (na terenie MNU-40), pozostającej we władaniu osób fizycznych, o co występowały w stosownych pismach.



Zmiana Planu w zakresie trzeciego obszaru (załącznik nr 4) dotyczy terenu drogi wewnętrznej KDW-4 pomiędzy ul. Szewska a Rybną, i ma na celu zoptymalizowanie jej przebiegu w kontekście zamierzeń inwestycyjnych zgłoszonych przez właściciela sąsiedniej nieruchomości.



Planowane są także nieliczne zmiany tekstowe planu, wynika to z powyższych zmian rysunku, a także z potrzeby modyfikacji zapisów planu budzących trudności interpretacyjne przy ich stosowaniu, dotyczących w szczególności wysokości kalenic w zabudowie ciągłej.

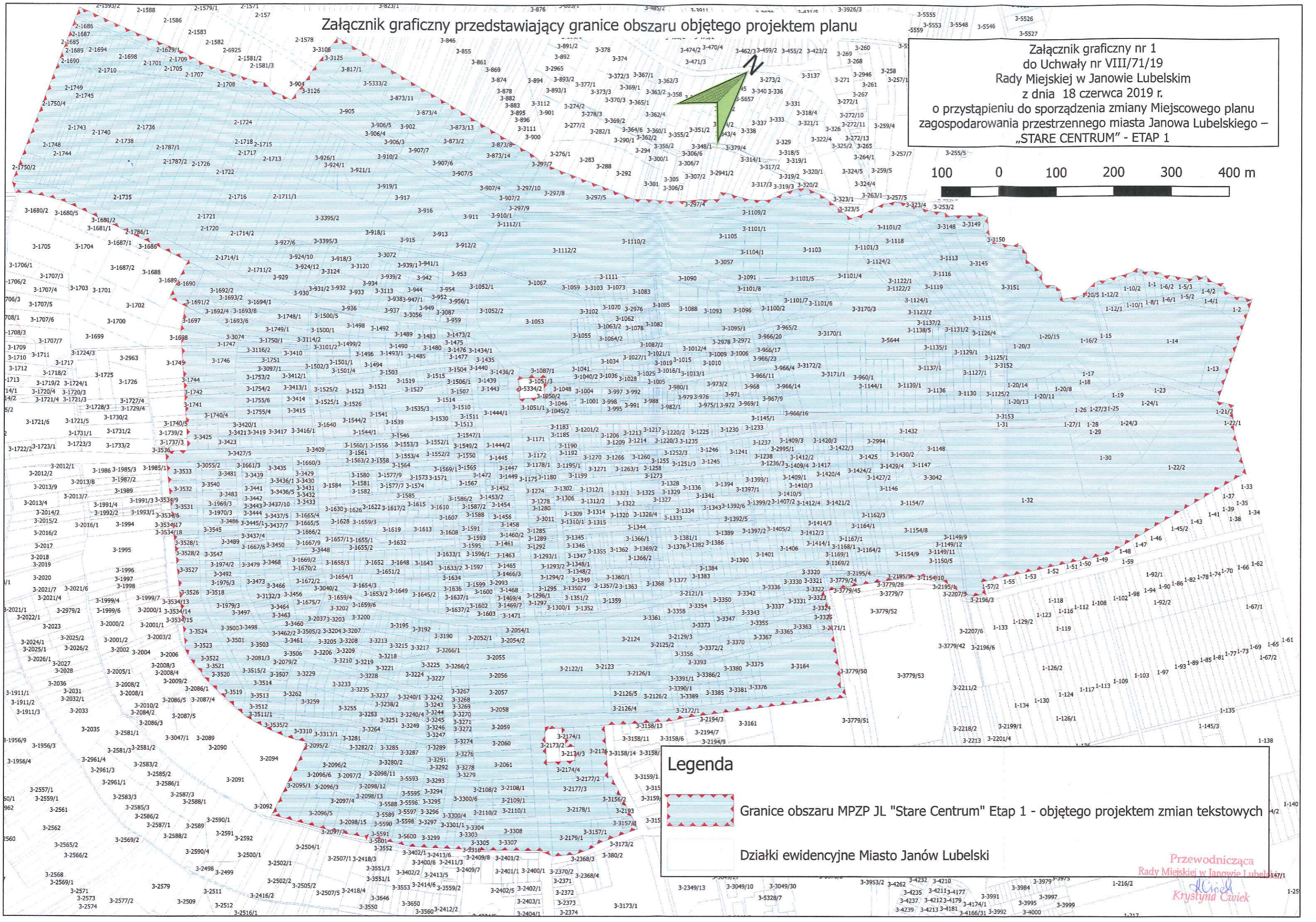
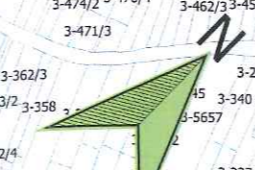
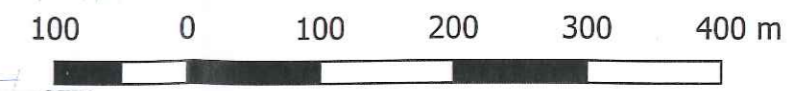
Uchwała nr XXV/192/16 Rady Miejskiej w Janowie Lubelskim z dnia 28 października 2016 r. w sprawie oceny aktualności Studium uwarunkowań i kierunków zagospodarowania przestrzennego Miasta i Gminy Janów Lubelski oraz miejscowych planów zagospodarowania przestrzennego stwierdza aktualność Studium i planów miejscowych. Zgodnie z § 2 pkt 5 uchwały dopuszczono możliwość zmiany planów miejscowych.

Zakres prac planistycznych jest określony zapisami art. 15 ustawy z dnia 27 marca 2003r. o planowaniu i zagospodarowaniu przestrzennym oraz rozporządzeniem Ministra Infrastruktury z dnia 26 sierpnia 2003 r. w sprawie wymaganego zakresu projektu miejscowego planu zagospodarowania przestrzennego (Dz. U. z 2003 r. Nr 164, poz. 1587).

Przewodnicząca
Rady Miejskiej w Janowie Lubelskim
K. Cwiek
Krystyna Cwiek

Załącznik graficzny przedstawiający granice obszaru objętego projektem planu

Załącznik graficzny nr 1
do Uchwały nr VIII/71/19
Rady Miejskiej w Janowie Lubelskim
z dnia 18 czerwca 2019 r.
o przystąpieniu do sporządzenia zmiany Miejscowego planu
zagospodarowania przestrzennego miasta Janowa Lubelskiego –
„STARE CENTRUM” - ETAP 1

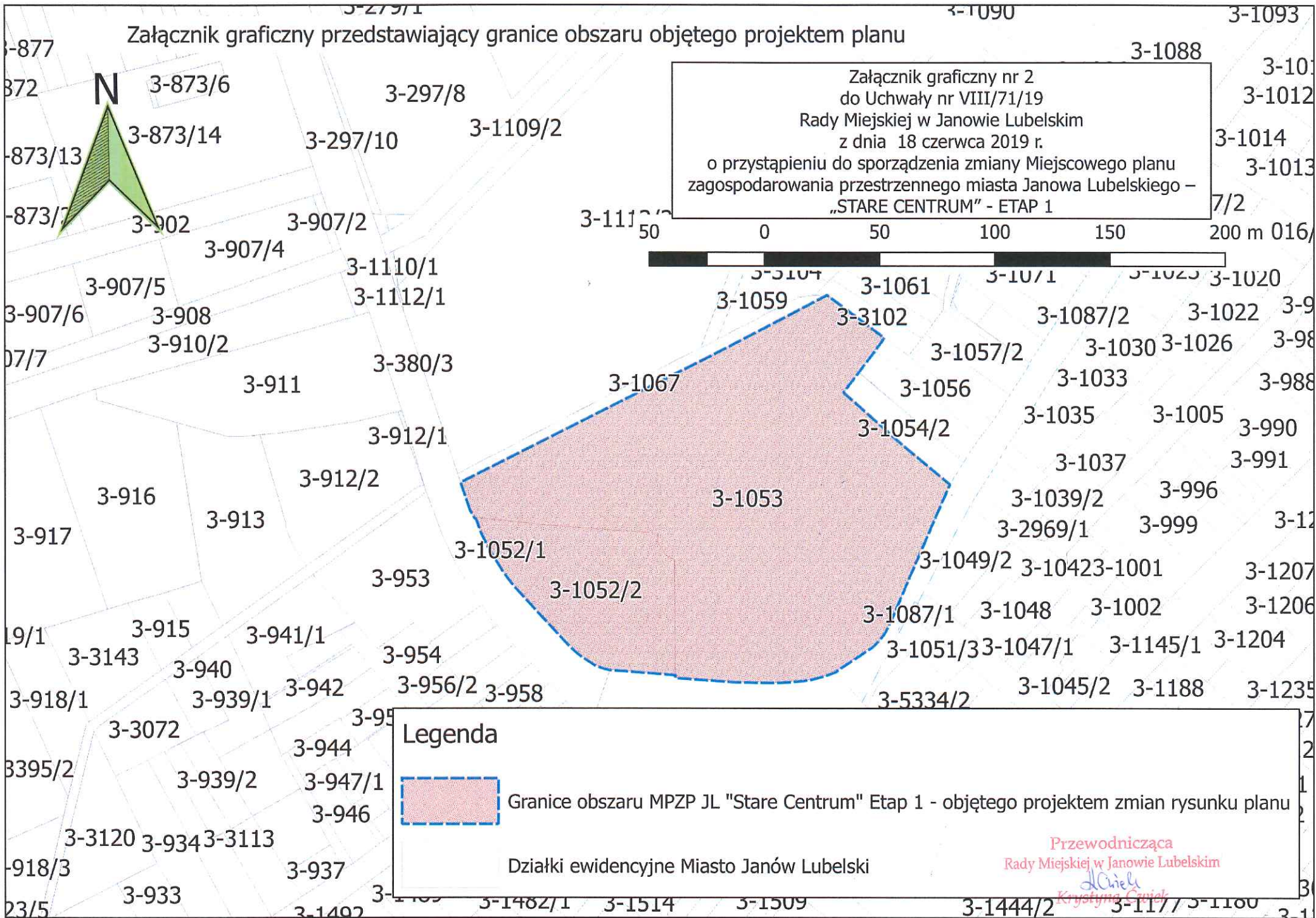


Legenda

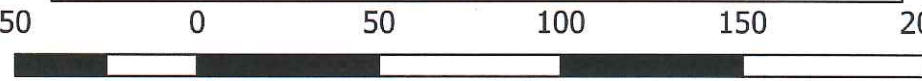
- Granice obszaru MPZP JL "Stare Centrum" Etap 1 - objętego projektem zmian tekstowych
- Działki ewidencyjne Miasto Janów Lubelski

Przewodnicząca
Rady Miejskiej w Janowie Lubelskim
Krzyszyna Cwiiek


Załącznik graficzny przedstawiający granice obszaru objętego projektem planu



Załącznik graficzny nr 2
do Uchwały nr VIII/71/19
Rady Miejskiej w Janowie Lubelskim
z dnia 18 czerwca 2019 r.
o przystąpieniu do sporządzenia zmiany Miejscowego planu
zagospodarowania przestrzennego miasta Janowa Lubelskiego –
„STARE CENTRUM” - ETAP 1



Legenda

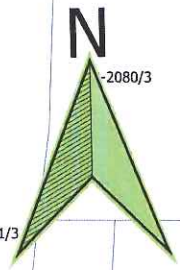
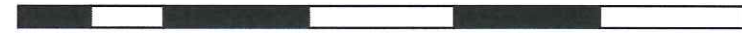
-  Granice obszaru MPZP JL "Stare Centrum" Etap 1 - objętego projektem zmian rysunku planu
- Działki ewidencyjne Miasto Janów Lubelski

Przewodnicząca
Rady Miejskiej w Janowie Lubelskim
Krzyszyna Cwiak

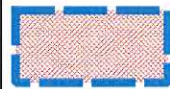
Załącznik graficzny przedstawiający granice obszaru objętego projektem planu

Załącznik graficzny nr 3
do Uchwały nr VIII/71/19
Rady Miejskiej w Janowie Lubelskim
z dnia 18 czerwca 2019 r.
o przystąpieniu do sporządzenia zmiany Miejscowego planu
zagospodarowania przestrzennego miasta Janowa Lubelskiego –
„STARE CENTRUM” - ETAP 1

20 0 20 40 60 80 m



Legenda



Granice obszaru MPZP JL "Stare Centrum" Etap 1 - objętego projektem zmian rysunku planu



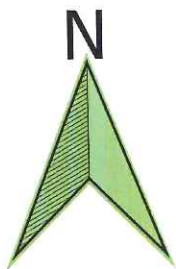
Działki ewidencyjne Miasto Janów Lubelski

Przewodnicząca
Rady Miejskiej w Janowie Lubelskim
Krzysztof
Krzysztof Cwik

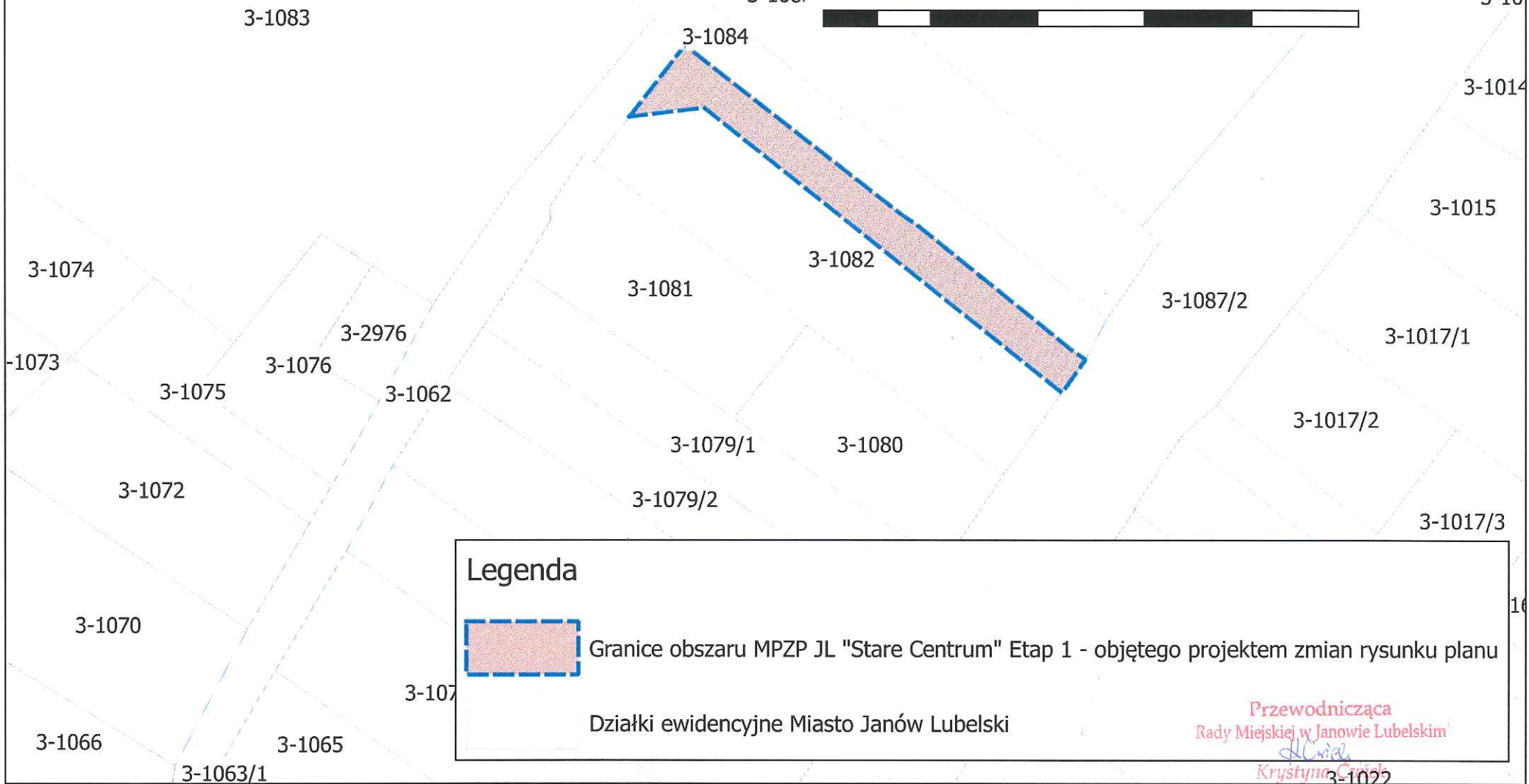
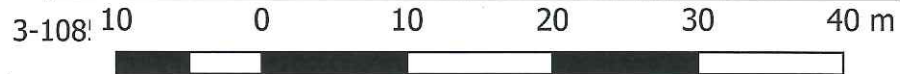
Załącznik graficzny przedstawiający granice obszaru objętego projektem planu

110/2
3-1111


3-109



Załącznik graficzny nr 4
do Uchwały nr VIII/71/19
Rady Miejskiej w Janowie Lubelskim
z dnia 18 czerwca 2019 r.
o przystąpieniu do sporządzenia zmiany Miejscowego planu
zagospodarowania przestrzennego miasta Janowa Lubelskiego –
„STARE CENTRUM” - ETAP 1



Legenda

 Granice obszaru MPZP JL "Stare Centrum" Etap 1 - objętego projektem zmian rysunku planu

Działki ewidencyjne Miasto Janów Lubelski

Przewodnicząca
Rady Miejskiej w Janowie Lubelskim
Krzysztof C...
Krzysztof C...