

Janów Lubelski, 16 marca 2020 r.

OL.7226.2.1.2020.SD3

**Generalna Dyrekcja Dróg
Krajowych i Autostrad
Oddział Lublin**
ul. Ogrodowa 21
20-075 Lublin

**Biuro Usług Projektowych
DROGPROJEKT Sp. z o.o.**
ul. Bursaki 19
20-150 Lublin

Dotyczy: pisma z dnia 26 lutego 2020 r. symbol: O.LU.I-1.4111.0091.0026.2018.asj Generalnej Dyrekcji Dróg Krajowych i Autostrad Oddział Lublin, w sprawie złożonych przez Urząd Miejski w Janowie Lubelskim uwag i wniosków do dokumentacji projektowej w stadium Studium Techniczno – Ekonomiczno - Środowiskowego z Elementami Koncepcji Programowej pn. „Korekta przebiegu drogi krajowej nr 74 przez m. Janów Lubelski” i uzgodnienia planowanej, wariantowej koncepcji sieci drogowej w zakresie gminnych dróg publicznych oraz wewnętrznych.

Na wstępie pragniemy podziękować za przychylenie się do dużej części uwag złożonych w Naszym piśmie z dnia 10 stycznia 2020 r. symbol: OL.7226.2.2020.SD3, dotyczących poszczególnych wariantów drogi DK74 (w szczególności dodatkowych przejazdów w km ok. 3+400 oraz w km ok. 6+516 w wariantach 1 i 2). Podkreślamy również, że projektowana korekta DK74 (obwodnica Janowa Lubelskiego), jest jedną z najważniejszych i priorytetowych inwestycji dla Gminy Janów Lubelski i dlatego jej optymalne zaprojektowanie jest bardzo istotną kwestią.

Po przeanalizowaniu uwzględnionych i nieuwzględnionych naszych wniosków oraz przeprowadzeniu spotkań i rozmów, mając na uwadze kompleksowe ujęcie elementów struktury przestrzennej z uwzględnieniem wszystkich czynników społecznych, gospodarczych i przyrodniczych oraz w szczególności zminimalizowanie ujemnego oddziaływania projektowanej drogi zwłaszcza dla mieszkańców miejscowości przez które będzie przebiegać, ponownie składamy następujące wnioski i uwagi:

1. Do wariantu 1

- 1.1.** Projektowana droga serwisowa DD1 kl.D szer 3,5 m w miejscowości Borownica, będzie obsługiwać od południa tereny oznaczone w m.p.z.p. symbolem 3.1PU przeznaczone pod przemysł i usługi (w trakcie projektowania

i realizacji), w związku z tym wnosimy o zaprojektowanie jej jezdni o szerokości 6,0 m.

- 1.2.** Na przecięciu planowanej drogi DK74 z ulicą Fabryczną (istniejącą drogą gminną DG108878L w m. Borownica) lub ulicą Zakładową (istniejącą drogą gminną DG113551L w m. Borownica), z uwagi na zmianę przepisów ponownie prosimy o przeanalizowanie możliwości zaprojektowania skrzyżowania typu rondo (lub innego), co bardziej racjonalnie rozprowadzi i usprawni ruch przy terenach przedsiębiorczości. Pragniemy zaznaczyć, że zgodnie z m.p.z.p. zarówno ulica Fabryczna, jak i ul. Zakładowa są drogami klasy lokalnej „L” oznaczonymi na rysunku planu symbolami 3.1KDL, 3.5KDL (załącznik nr 1).
- 1.3.** Do działek nr 3-2371, 3-2231/1, 3-2231/2, w miejscowości Borownica (obr, ewid Janów Lubelski Drugi) z uwagi na projektowaną skarpe w ciągu istniejącej drogi gminnej nr 113551L, prosimy o zaprojektowanie już na tym etapie rozwiązań pokazujących właścicielom tych działek dojazdu do nich.
- 1.4.** Na odcinku proj. DK74 w km 2+150, 2+310, w m. Borownica droga przecina tereny zabudowy mieszkaniowej jednorodzinnej oznaczone na rysunku m.p.z.p. symbolem MN (załącznik nr 2) - prosimy o rozważenie możliwości przesunięcia DK74 od km 1+800 bardziej na południe poza tereny MN.
- 1.5.** Projektowana DK74 przecina drogę gminną stanowiącą działkę nr 3-5503 w Janowie Lubelskim w związku z tym prosimy o zaprojektowanie placów do zawracania z jednej i drugiej strony DK74
- 1.6.** Budynek mieszkalny jednorodzinnej na działce nr 2-1114 w m. Biała Pierwsza znajdować się będzie w bezpośredniej bliskości DK74 w związku z powyższym prosimy o objęcie tej części działki z budynkami do wykupu.
- 1.7.** W obr. ewid Biała Pierwsza uciąglenia (proj DG wewnętrzne nr 2 i nr 3) istniejącej drogi gminnej stanowiącej działkę nr 2-82 o szerokości 12,0 m, należy zaprojektować o parametrach, jak ta droga z szerokością jezdni 6,0 m.
- 1.8.** Odcinek istniejącej drogi gminnej nr DG 108885L w m. Janów Lubelski od drogi powiatowej ul. Bialskiej do proj. estakady w km 4+960, projektowany jest jako ciąg pieszo – rowerowy, prosimy o zaprojektowanie tego odcinka jako ciąg pieszo - jezdny umożliwiający ruch samochodów osobowych o wysokości dostosowanej do proj. wysokości estakady.
- 1.9.** Od wschodniej strony ronda w m. Janów Lubelski stanowiącym skrzyżowanie DK74 z drogą powiatową ul. Bialską - wnosimy o zaprojektowanie chodników na całym odcinku planowanej do przebudowy ul. Bialskiej i przejścia dla pieszych przy rondzie z uwagi na bardzo duży ruch na drodze powiatowej nr 2808L ul. Bialskiej (kilka tysięcy pojazdów dziennie), funkcjonowanie Cmentarza od tej strony ronda i bardzo duży ruch pieszych (nie tylko w okresach świątecznych), jak i planowany przez Nas do wykonania dodatkowy parking do obsługi Cmentarza od strony północnej działki nr 1-22/2.
- 1.10.** Projektowaną drogę stanowiącą uciąglenie drogi gminnej ul. Kamiennej na parking zlokalizowany obecnie na cmentarzu z uwagi na duży ruch samochodów osobowych i ciężarowych związany z obsługą cmentarza (nie

tylko w okresach świątecznych) należy zaprojektować o szerokości 6,00 m.

1.11. Projektowaną drogę nr 4 kl.D biegnącą na północ od DK74 od ul. Białskiej do drogi na działce nr 1- 394 w m. Biała Pierwsza należy zaprojektować o szerokości min. 5,50 m.

1.12. Na innych drogach wąskich należy zaprojektować większą liczbę mijanek.

Do przedstawionych rozwiązań skrzyżowania w Zofiance Górnej dla wariantu 1 i 2:

1.13. Wariant 1 rys. 5A – w Zofiance Górnej w celu zaktywizowania terenów przyległych do proj. Drogi DK74 oraz utrzymania wymaganych parametrów dróg dojazdowych do terenów zabudowy mieszkaniowej jednorodzinnej na których dopuszczono usługi oznaczonych na rysunku zmiany m.p.z.p. symbolami 12.5MN, 12.6MN, 12.7MN (zał. nr 3) i parametrów istniejącej drogi gminnej na działce nr 1-653, proj. jezdnię drogi nr 7 kl. D, jak również drogi nr 6 i 8, należy zaprojektować o szer. 6,00 m z nawierzchnią asfaltową. W celu polepszenia dostępności do odcinka drogi dojazdowej do ronda, prosimy o zaprojektowanie połączenia proj. drogi nr 6 kl.D z tym odcinkiem w okolicach ronda. Projektowana DK74 przecina drogę gminną stanowiącą działkę nr 1-633 w m. Biała Druga w związku z tym prosimy o zaprojektowanie placu do zawracania od strony południowej DK74.

1.14. Wariant 1 rys. 5B – jak w pkt. 1.12.

1.15. Wariant 1 rys. 5C – jak w pkt. 1.12.

Podkreślamy, że Pan Premier w swoich wystąpieniach, podkreślał, że ujęte w programie 100 obwodnic drogi będą miały na celu między innymi aktywizację terenów przylegających do tych obwodnic.

2. Do wariantu 2:

2.1. W obr. ewid Biała Pierwsza uciążlenia (proj DG wewnętrzne nr 2) istniejącej drogi gminnej stanowiącej działkę nr 2-82 o szerokości 12,0 m, należy zaprojektować o parametrach, jak ta droga z szerokością jezdni 6,00 m.

2.2. Szerokość drogi gminnej na działce nr 2-921/2 w miejscowości Biała Pierwsza wynosi ok. 8-9 m w związku z tym wnosimy o zaprojektowanie szerokości proj. jezdni drogi nr 4 kl. D o szer. 6,00 m.

2.3. Z uwagi na duży negatywny wpływ projektowanej drogi DK74 na budynki mieszkalne zlokalizowane w bezpośrednim sąsiedztwie (tj. w tzw. strefie uciążliwości od ruchu drogowego), ograniczenia związane z możliwością realizacji zabudowy i rozbudowy działek zabudowanych tymi budynkami (np. działki nr 2-1540, 2-1537/2, 2-1537/1, 1-15, 1-279), wynikające

z konieczności zachowania obowiązujących linii zabudowy od tego typu dróg, oraz brak zjazdów do działek zlokalizowanych przy projektowanym rondzie w km 5+198.10, prosimy o ponowne przeanalizowanie i założenie szerszego wykupu działek zabudowanych w m. Biała Pierwsza i Biała Druga. Ponownie podkreślamy, że szerszy wykup działek uwzględniający strefę uciążliwości jw. znacznie zminimalizuje negatywnego skutki oddziaływania DK74 i być może wtedy wariant ten będzie bardziej możliwy do zaakceptowania przez mieszkańców miejscowości Biała Pierwsza, Biała Druga.

- 2.4.** Prosimy o zaprojektowanie w Białej Drugiej już na tym etapie rozwiązań pokazujących właścicielom działek nr 1-24, 1-279, 1-278, 1-284, sposób dojazdu do tych działek.
- 2.5.** Od wschodniej strony ronda w m. Biała Pierwsza - wnosimy o zaprojektowanie chodników i przejścia dla pieszych przy rondzie z uwagi na konieczność uciążlenia istniejących chodników po tej stronie drogi powiatowej nr 2808L.
- 2.6.** Prosimy o zaprojektowanie w Białej Drugiej już na tym etapie rozwiązań pokazujących sposób włączenie istn. drogi wewnętrznej na działce nr 1-17 oraz drogi wewnętrznej na działce nr 1-25 do ronda lub do drogi powiatowej DP2808L.

3. Do wariantu 3:

- 3.1.** Zaproponowane rozwiązanie które przecina drogę na działkach nr 5-613/1, 5-2126, (tak zwana droga na Kruczek) bez możliwości przejazdu nad lub pod DK74 jest nie do zaakceptowania nawet w wariantcie alternatywnym. Stanowczo wnosimy o zaprojektowanie przejazdu w km 1+220, która z uwagi na miejsce kultu religijnego jak i turystykę jest bardzo uczęszczaną drogą od której odchodzi bardzo dużo dróg wewnętrznych leśnych i szlaków turystycznych (zał. graf nr 5).
- 3.2.** Dla potrzeb gospodarki rolno – leśnej oraz potrzeb intensywnej turystyki pieszo – rowerowej wynikającej z walorów przyrodniczo – krajobrazowych terenów zlokalizowanych na południe od miasta Janowa Lubelskiego, o ponowne rozpatrzenie i doprojektowanie dodatkowych przejazdów oraz przejść pieszo – rowerowych przez projektowaną drogę DK74 na odcinku:
 - od ronda na DK19 do ronda na drodze powiatowej – ul. Bohaterów Porytowego Wzgórza,
 - od ronda na drodze powiatowej – ul. Bohaterów Porytowego Wzgórza do wiaduktu w ciągu ul. Wojska Polskiego.
- 3.3.** Zaprojektować dodatkowy przejazd nad lub pod ul. Brzozową w ciągu istniejącej drogi gminnej DG 108900L kl.D, z uwagi na znaczne wydłużenie dojazdu do nieruchomości zabudowanych zlokalizowanych przy ul. Brzozowej w Zofiance Górnej.

- 3.4. Zaprojektowanie dojazdu do drogi gminnej 1-263 oznaczonej na rysunku m.p.z.p symbolem KDD-31 i działki nr 1-209 od proj. DW. Kl. G szer 7,0m (zał nr 4).
- 3.5. Poszerzenie dróg serwisowych nr 4 i 5 do 6,00 m w celu zaktywizowania terenów przyległych do proj. Drogi DK74 oraz utrzymania wymaganych parametrów dróg dojazdowych do terenów zabudowy mieszkaniowej jednorodzinnej oraz terenów usługowych oznaczonych na rysunkach m.p.z.p. symbolami PU-2, PU-3, 12.1MNU, 12.5MN, 12.6MN, 12.7MN.
- 3.6. Z uwagi na to, że proj. droga DD4 kl.D będzie stanowić dojazd do istniejącej zabudowy zlokalizowanej przy ul. Brzozowej w Zofiance Górnej powinna mieć szerokość min 6,00 m.
- 3.7. Na innych drogach wąskich należy zaprojektować większą liczbę mijanek.

4. Do wariantu 4:

- 4.1. Jak wynika z przedstawionych rozwiązań proj droga DK74 w km 7+183 przecina istniejącą drogę powiatową klasy L oznaczoną na rysunku m.p.z.p. symbolem KP(L), dzieląc w ten sposób miejscowość Zofiankę Górną, co w znacznym stopniu utrudni komunikację w tej miejscowości. Przedstawione rozwiązanie jest nie do zaakceptowania nawet w wariacie alternatywnym. W związku z powyższym stanowczo wnosimy o zaprojektowanie przejazdu nad lub pod proj. drogą DK74, który umożliwi przejazd drogą powiatową klasy L i właściwe skomunikowanie miejscowości. W celu ominięcia remizy prosimy o rozważenie przesunięcia tego odcinka bardziej na wschód.
- 4.2. Zaprojektować dodatkowy przejazd nad lub pod ul. Brzozową w ciągu istniejącej drogi DG 108900L kl.D;
- 4.3. Dla potrzeb gospodarki rolno – leśnej oraz potrzeb intensywnej turystyki pieszo – rowerowej wynikającej z walorów przyrodniczo – krajobrazowych terenów zlokalizowanych na południe od miasta Janowa Lubelskiego, o ponowne rozpatrzenie i doprojektowanie dodatkowych przejazdów oraz przejść pieszo – rowerowych przez projektowaną drogę DK74 na odcinku:
 - od ronda na drodze powiatowej – ul. Bohaterów Porytowego Wzgórza do wiaduktu w ciągu ul. Wojska Polskiego.
- 4.4. Poszerzenie dróg serwisowych DD4 kl.D, DD3 kl.D, do 6,00 m w celu zaktywizowania terenów przyległych do proj. Drogi DK74 oraz utrzymania wymaganych parametrów dróg dojazdowych do terenów zabudowy mieszkaniowej jednorodzinnej oraz terenów usługowych oznaczonych na rysunkach m.p.z.p. symbolami MR, 12.5MN, 12.6MN, 12.7MN.
- 4.5. Proj. w m. Zofianka Górna uciągnięcie DG 108900L ul. Brzozowej istniejącej drogi gminnej stanowiącej działkę nr 13-523 o szerokości 10,00 m, należy zaprojektować o parametrach jak ta droga z szerokością jezdni 6,0 m.

4.6. Na innych drogach wąskich należy zaprojektować większą liczbę mijanek.

Pragniemy jeszcze raz zaznaczyć, że powyższe uwagi i wnioski mają na celu wypracowanie optymalnego wariantu przebiegu drogi, wykorzystanie tej inwestycji dla rozwoju Gminy Janów Lubelski, aktywizacji terów przyległych, przy zminimalizowaniu zakłóceń w użytkowaniu i funkcjonowaniu istniejącej przestrzeni.

Sprawę prowadzi: Krzysztof Zbiżek, tel. kontaktowy 15 8724 673, e-mail: planowanieprzestrzenne@janowlubelski.pl
Sławomir Dworak, tel. kontaktowy 15 8724 67, e-mail: slawomir.dworak@janowlubelski.pl

Otrzymują:

1 x Generalna Dyrekcja Dróg Krajowych i Autostrad

Oddział w Lublinie

ul. Ogrodowa 21 20-075 Lublin + załącznik

1 x Biuro Usług Projektowych DROGPROJEKT Sp. z o. o.

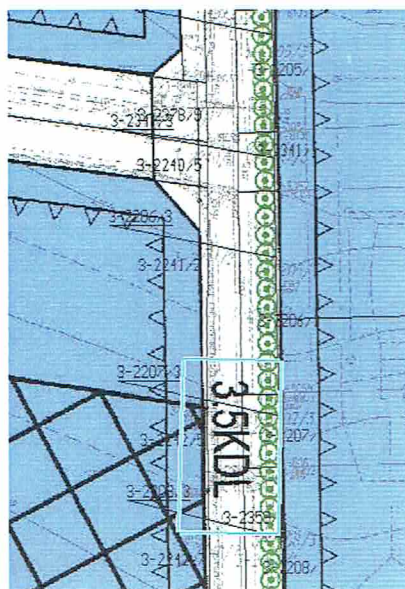
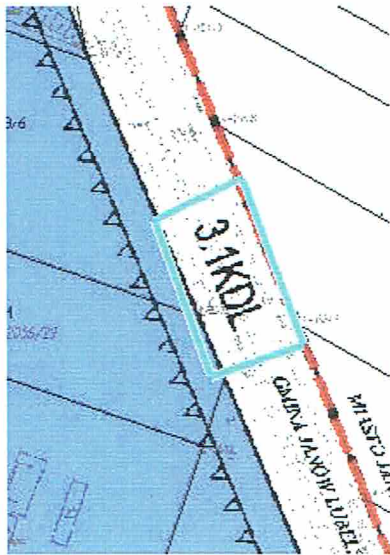
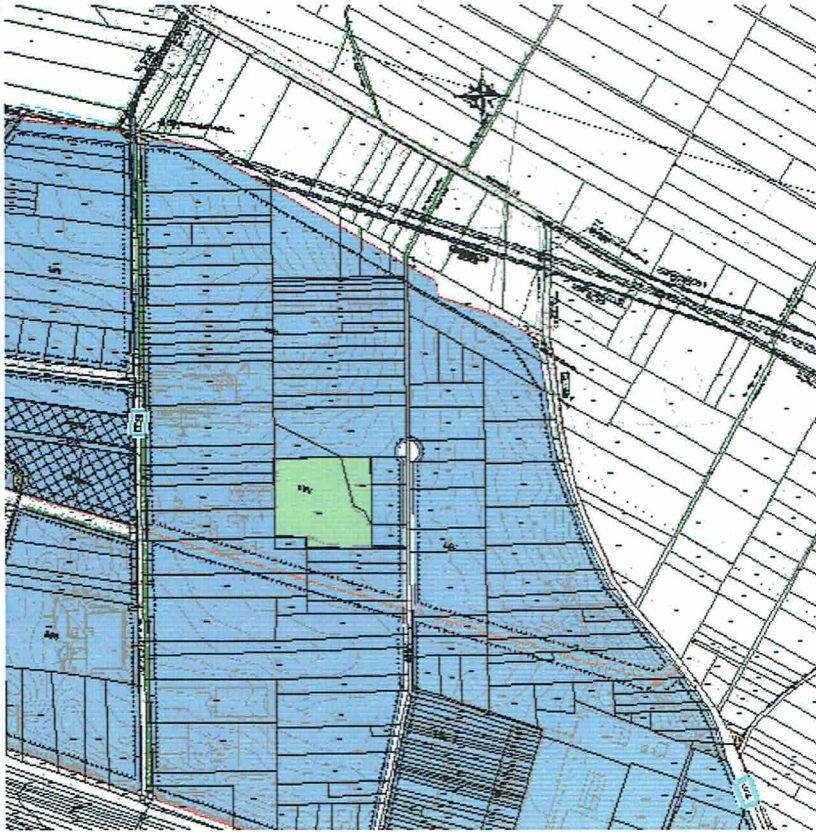
ul. Bursaki 19

20-150 Lublin + załącznik

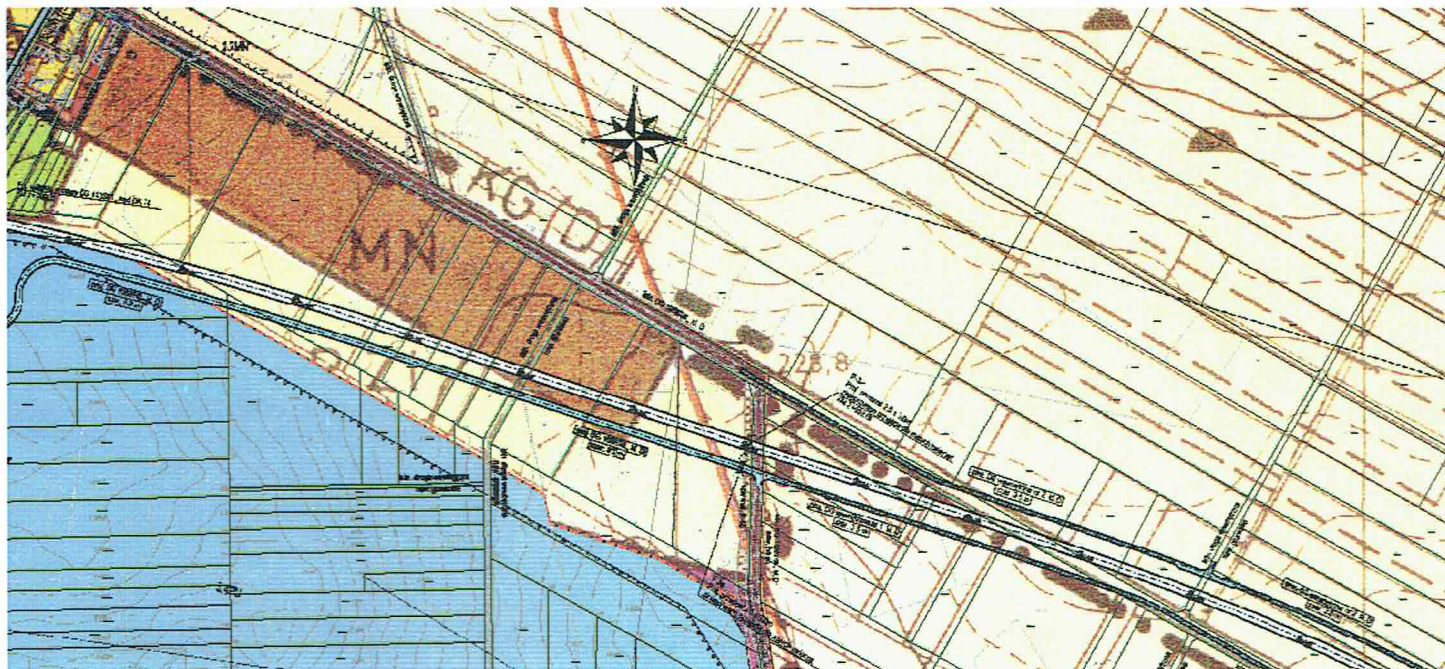
1 x a/a

BURMISTRZ
Janowa Lubelskiego
Krzysztof Kubiś

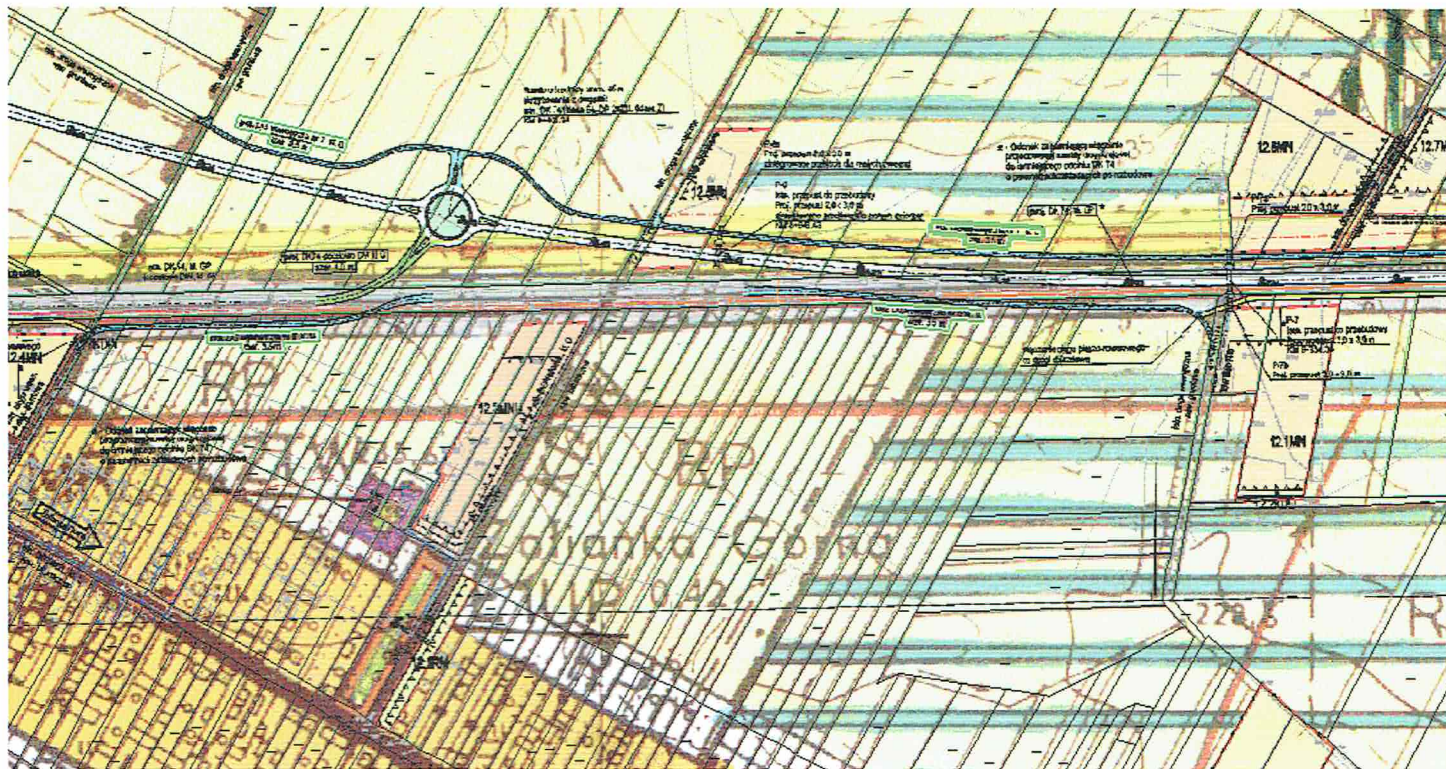
Załącznik graficzny nr 1



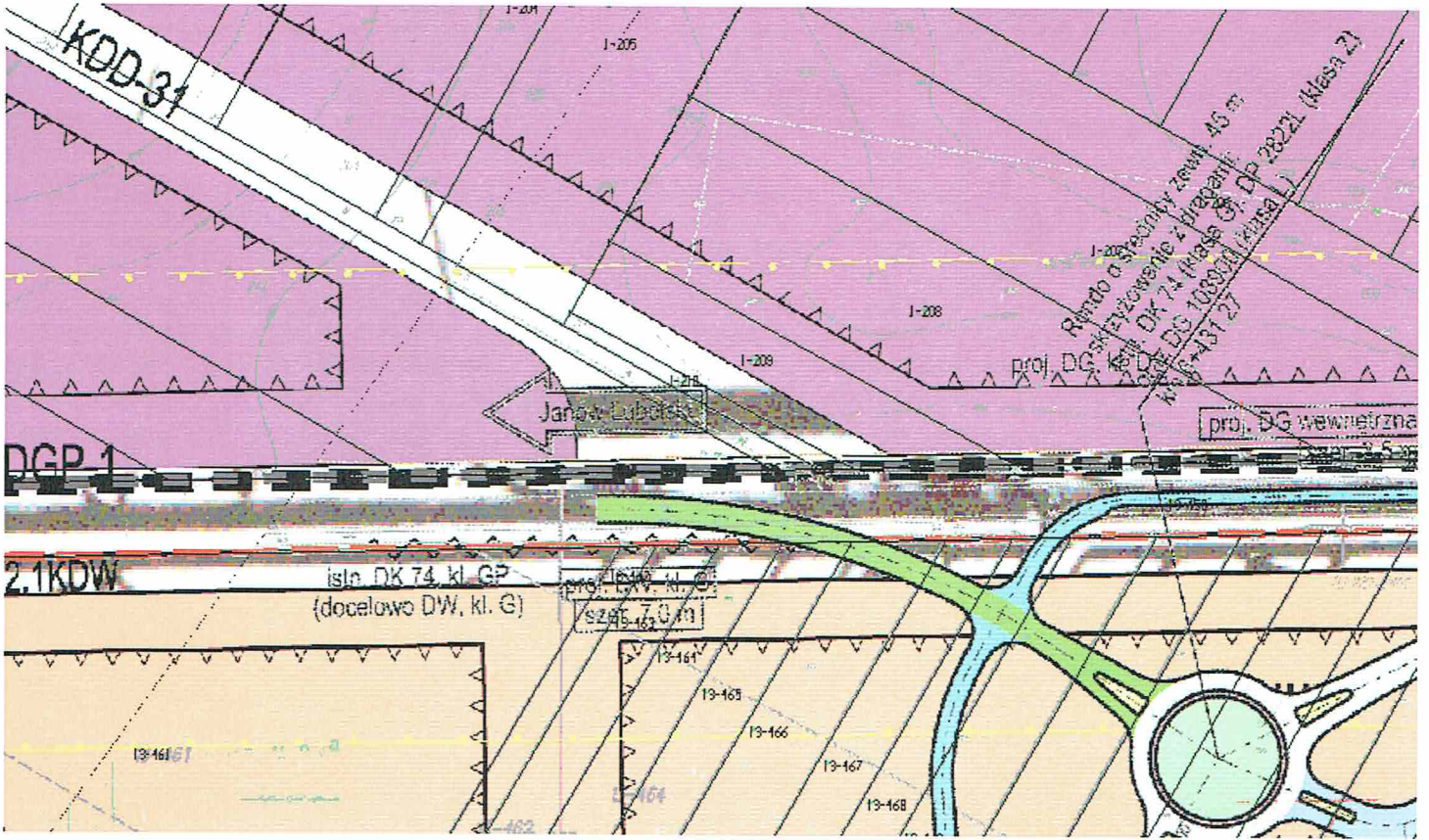
Załącznik graficzny nr 2



Załącznik graficzny nr 3



Załącznik graficzny nr 4



Załącznik graficzny nr 5

Wnioskowany przejazd nad lub pod DK74 w3

