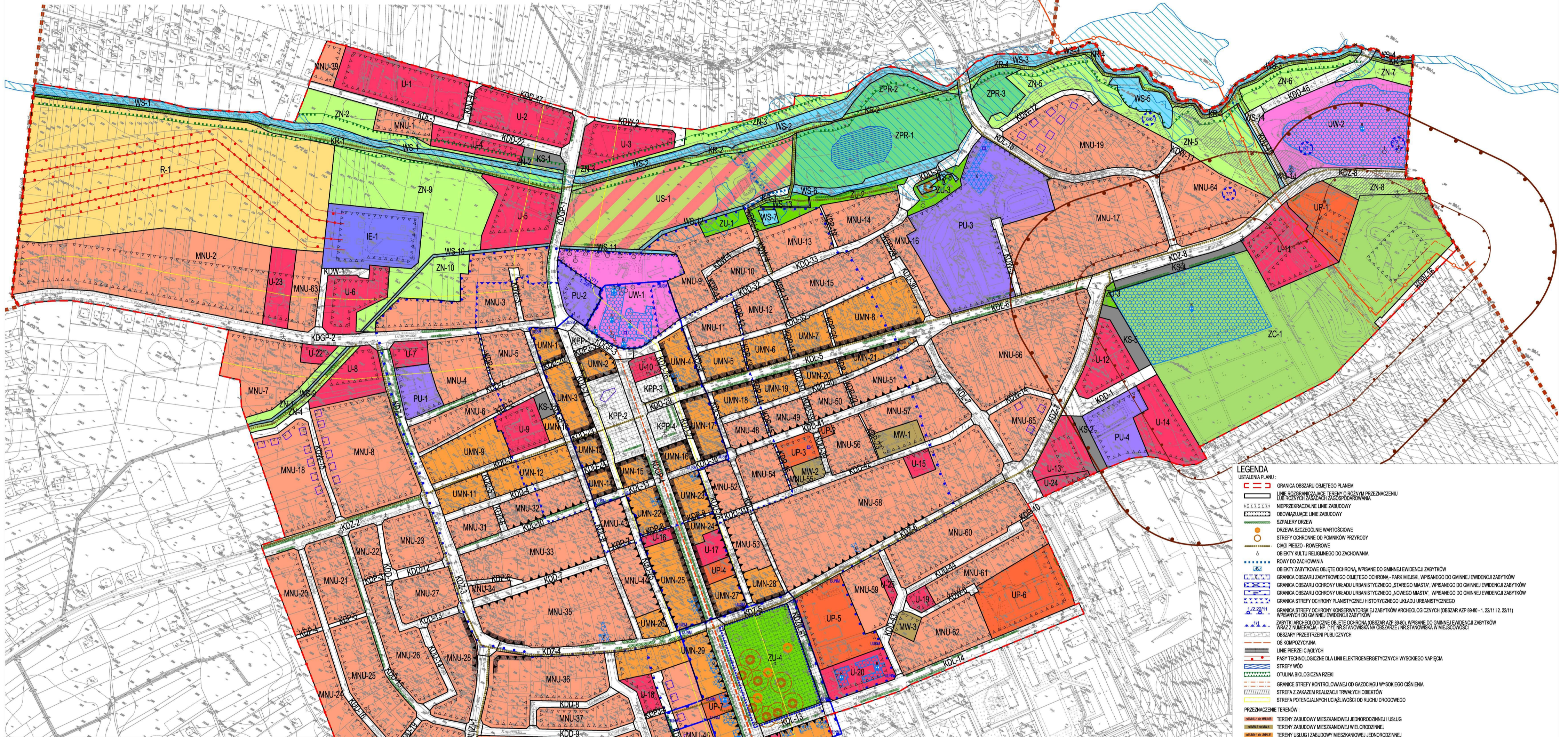
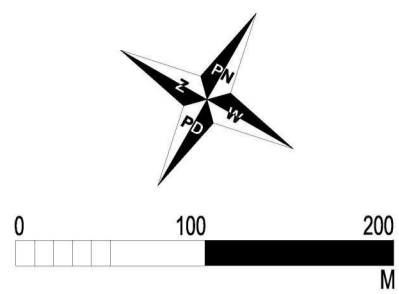




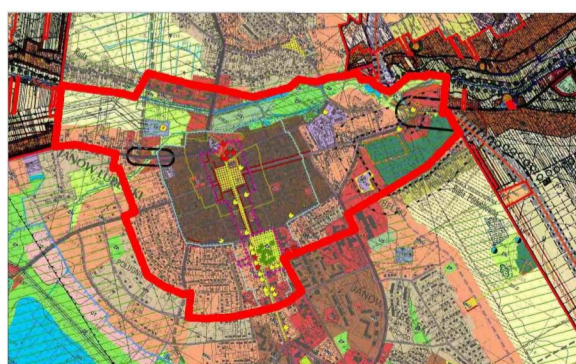
MIEJSCOWY PLAN ZAGOSPODAROWANIA PRZESTRZENNEGO MIASTA JANÓWA LUBELSKIEGO - "STARE CENTRUM"

PROJEKT PLANU
SKALA 1:1000 - pomniejszenie do skali 1:2000



WYRYS ZE STUDIUM UWARUNKOWAŃ I KIERUNKÓW ZAGOSPODAROWANIA PRZESTRZENNEGO MIASTA I GMINY JANÓW LUBELSKI

(uchwalonego Uchwałą Nr XXXI/150/01 Rady Miejskiej w Janowie Lubelskim z dnia 27 czerwca 2001 r., ze zmianą wprowadzoną Uchwałą Nr XXXVII/247/09 Rady Miejskiej w Janowie Lubelskim z dnia 24 lipca 2009 r. oraz Uchwałą Nr XLVII/303/14 Rady Miejskiej)



LEGENDA

USTALENIA PLANU:

- GRANICA OBSZARU OBJĘTEGO PLANEM
- LINE ROZGRANICZAJĄCE TERENY O RÓŻNYM PRZEZNACZENIU LUB RÓŻNYCH ZASADACH ZAGOSPODAROWANIA
- NIERÓWNOLEŻNE LINE ZABUDOWY
- OBOWIĄZUJĄCE LINE ZABUDOWY
- OSIĄGNIĘTY OZREW
- GRANICA SZCZEGÓLNE WARTOŚCIOWE
- STREFY OCHRONNE OD POMNIKÓW PRZYRODY
- CIĄGI PIESZO - ROWERY
- OBIEKTY KULTURY RELIGIJNE DO ZACHOWANIA
- ROWY DO ZACHOWANIA
- OBIEKTY ZABYTKOWE OBJĘTE OCHRONĄ, WPISANE DO GMINNEJ EWIDENCJI ZABYTKÓW
- GRANICA OBSZARU ZABYTKOWEGO OBIĘTEGO OCHRONĄ - PARKI MIEJSKIE, WPISANE DO GMINNEJ EWIDENCJI ZABYTKÓW
- GRANICA OBSZARU OCHRONY URZĄDU URBANISTYCZNEGO „STAREGO MIASTA”, WPISANE DO GMINNEJ EWIDENCJI ZABYTKÓW
- GRANICA OBSZARU OCHRONY URZĄDU URBANISTYCZNEGO „NOWEGO MIASTA”, WPISANE DO GMINNEJ EWIDENCJI ZABYTKÓW
- GRANICA STREFY OCHRONY PLANISTYCZNEJ HISTORYCZNEGO UKŁADU URBANISTYCZNEGO
- GRANICA STREFY OCHRONY KONSERWATORSKIEJ ZABYTKÓW ARCHEOLOGICZNYCH (OBSZAR AZP 89-80-1, 221112, 22111)
- WPISANE DO GMINNEJ EWIDENCJI ZABYTKÓW
- ZABYTKI ARCHITEKTONICZNE OBJĘTE OCHRONĄ (OBSZAR AZP 89-80) WPISANE DO GMINNEJ EWIDENCJI ZABYTKÓW (WRAZ Z NUMERACJĄ - Np. [11] NR STANOWISKA NA OBSZARZE I NR STANOWISKA W MIEJSCOWOŚCI)
- OBIEKTY KULTURY RELIGIJNE DO ZACHOWANIA
- OBIEKTY KULTURY RELIGIJNE DO ZACHOWANIA
- OSI KOMPONICYJNA
- LINE PRZEZIECI CIĄGŁYCH
- PASY TECHNICZNE DLA LINII ELEKTROENERGETYCZNYCH WYSOKIEGO NAPIĘCIA
- STREPY WÓD
- OTULINA BIOLOGICZNA RZEKI
- GRANICE STREFY KONTROLOWANEJ OD GAZOCIĄGU WYSOKIEGO CIŚNIENIA
- STREFA Z ZAKAZEM REALIZACJI TRWAŁYCH OBIEKTÓW
- STREFA POTENCJALNYCH UCHAŁWNOŚCI OD RUCHU DROGOWEGO

PRZEZNACZENIE TERENÓW:

- MNU-1 do MNU-66: TERENY ZABUDOWY MIESZKANOWEJ JEDNORODZINNEJ I USŁUG
- MNU-67 do MNU-70: TERENY ZABUDOWY MIESZKANOWEJ WIELORODZINNEJ
- MNU-71 do MNU-74: TERENY USŁUG I ZABUDOWY MIESZKANOWEJ JEDNORODZINNEJ
- MNU-75 do MNU-78: TERENY USŁUG WYZNACZONYCH
- MNU-79 do MNU-82: TERENY USŁUG CELU PUBLICZNEGO
- MNU-83 do MNU-86: TERENY USŁUG
- MNU-87 do MNU-90: TERENY USŁUG SPORTU I ORGANIZACJI IMPREZ MASOWYCH
- MNU-91 do MNU-94: TERENY PRZEMYSŁU I USŁUG
- MNU-95 do MNU-98: TEREN ROLNY
- MNU-99 do MNU-102: TERENY ZIELNI URZĄDZONEJ
- MNU-103 do MNU-106: TERENY REKREACJI
- MNU-107 do MNU-110: TERENY ZIELNI NATURALNEJ
- MNU-111 do MNU-114: TERENY OMIĘTARZA
- MNU-115 do MNU-118: TERENY WÓD
- MNU-119 do MNU-122: TERENY PARKINGÓW
- MNU-123 do MNU-126: TERENY PŁACÓW
- MNU-127 do MNU-130: TERENY DRÓG PUBLICZNYCH KLASY DRÓGI GŁÓWNEJ RUCHU PRZYSPIESZONEGO
- MNU-131 do MNU-134: TERENY DRÓG PUBLICZNYCH KLASY DRÓGI ZBIORCZEJ
- MNU-135 do MNU-138: TERENY DRÓG PUBLICZNYCH KLASY DRÓGI ZBIORCZEJ
- MNU-139 do MNU-142: TERENY DRÓG PUBLICZNEJ KLASY DRÓGI LOKALNEJ
- MNU-143 do MNU-146: TERENY DRÓG PUBLICZNYCH KLASY DRÓGI LOKALNEJ
- MNU-147 do MNU-150: TERENY DRÓG PUBLICZNYCH KLASY DRÓGI DOJAZDOWEJ
- MNU-151 do MNU-154: TERENY DRÓG PUBLICZNYCH KLASY DRÓGI DOJAZDOWEJ O CHARAKTERZE CIĄGU PIESZO-JEZDNEGO
- MNU-155 do MNU-158: TERENY DRÓG WĘWĘTRZNYCH
- MNU-159 do MNU-162: TERENY CIĄGÓW PIESZYCH
- MNU-163 do MNU-166: TERENY DRÓG ROWEROWYCH

OZNACZENIA GRAFICZNE INFORMACYJNE:

- GRANICA ADMINISTRACYJNA MIASTA
- ZABYTKI WPISANE DO REJESTRU ZABYTKÓW NIEMUCHYCH "A"
- POMNIKI PRZYRODY
- GRANICE DZIAŁEK EWIDENCYJNYCH
- NUMERY DZIAŁEK
- OBZAR SZCZEGÓLNEGO ZAGROZĘCIA POWODZIĄ O PRAWDOPODOBIEŃSTWIE 1%
- GRANICA STREFY OCHRONNEJ SANITARNEJ W ODŁ. 50m OD CMENTARZA CZYNNEGO
- GRANICA STREFY OCHRONNEJ SANITARNEJ W ODŁ. 150m OD CMENTARZA CZYNNEGO
- PRZEBIEG LINII ELEKTROENERGETYCZNYCH WYSOKIEGO NAPIĘCIA
- PRZEBIEG STANIEJĄCEGO GAZOCIĄGU WYSOKIEGO CIŚNIENIA
- NAZWA ULICY
- DOMINANTY PRZESTRZENNE ISTNIEJĄCE
- PROPONOWANE BUDYNKI
- PROPONOWANE PODZIAŁY NA DZIAKI ORAZ DRÓGI WĘWĘTRZNE

--- granice obszaru objętego planem miejscowym

OZNACZENIA

OZNACZENIA ZMIANY 2014R.

[Symbol]	[Opis]
[Symbol]	[Opis]
[Symbol]	[Opis]

**MIJSCOWY PLAN ZAGOSPODAROWANIA PRZESTRZENNEGO
MIASTA JANÓWA LUBELSKIEGO - "STARE CENTRUM"**

WYKONANO	[Imię i Nazwisko]
OPRACZONO	[Imię i Nazwisko]
WYKONANO	[Imię i Nazwisko]
OPRACZONO	[Imię i Nazwisko]